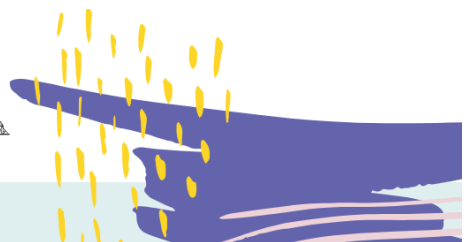


EKOSISTEM KONDUSIF SEKTOR AWAM (EKSA)

**ZON KOMPLEKS PERKHIDMATAN SISWA
UMPSA GAMBANG**



Dasar EKSA UMPSA

Warga UMPSA secara muafakat dan berdisiplin sentiasa mengamalkan EKSA secara berpasukan demi mewujudkan persekitaran tempat kerja yang kondusif dan warga UMPSA sentiasa berinovasi bagi memenuhi kepuasan pelanggan.

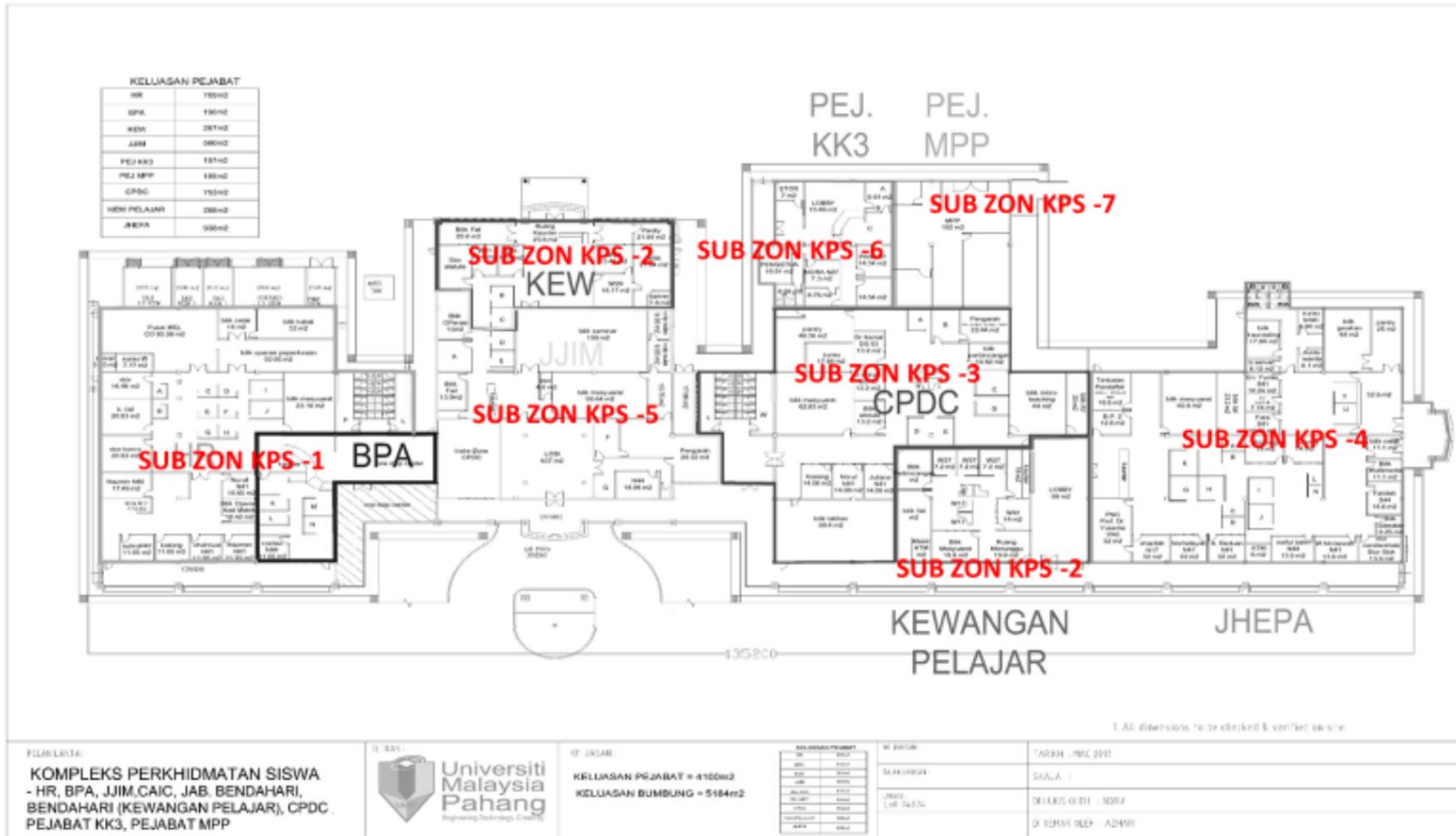
Dasar EKSA Zon KPS UMPSA Gambang

Amalan EKSA menjadi pemangkin kepada peningkatan kualiti kerja, perkhidmatan dan produktiviti melalui persekitaran kerja yang mesra, bersih, sihat, kondusif dan selamat.

Objektif EKSA Zon KPS UMPSA Gambang

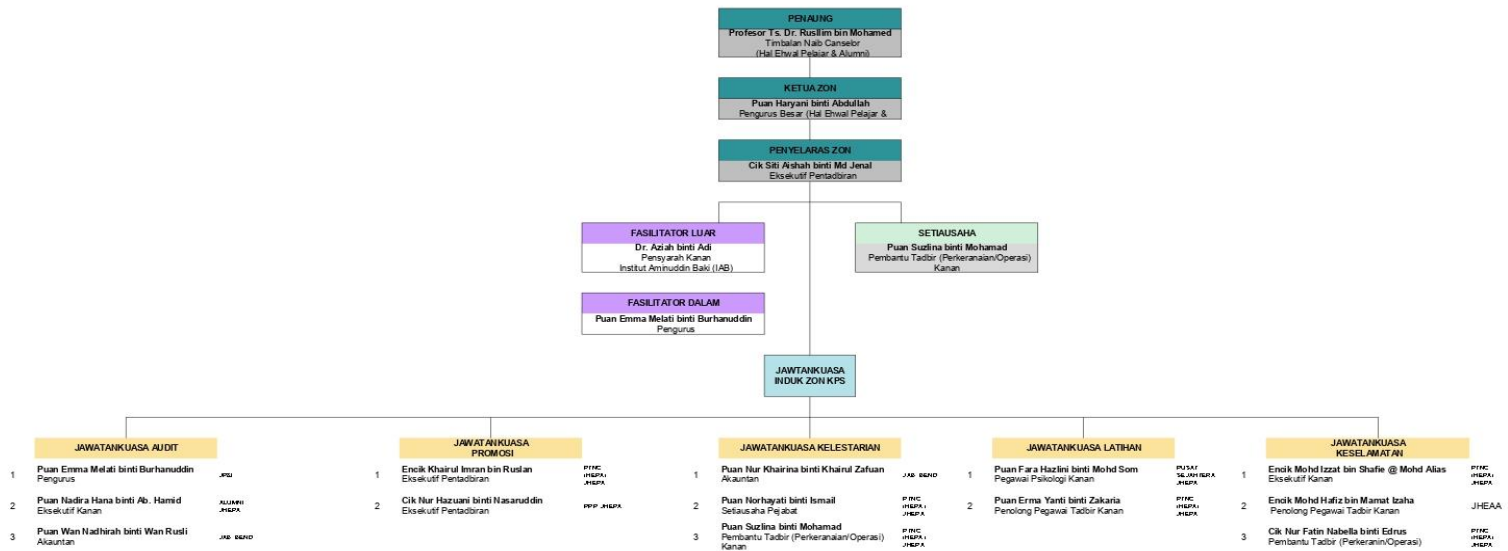
- Mewujudkan persekitaran kerja yang selamat, bersih, kemas dan selesa pada setiap masa.
- Membantu meningkatkan disiplin diri, kreativiti dan semangat kerja berpasukan di kalangan warga Zon KPS.
- Membantu meningkatkan tahap kepuasan pelanggan terhadap perkhidmatan yang ditawarkan.
- Mewujudkan budaya kerja yang ceria dan efektif.

PELAN LANTAI ZON KOMPLEKS PERKHIDMATAN SISWA (KPS), UMPSA GAMBANG



CARTA ORGANISASI INDUK EKSA ZON KPS 2026/2028

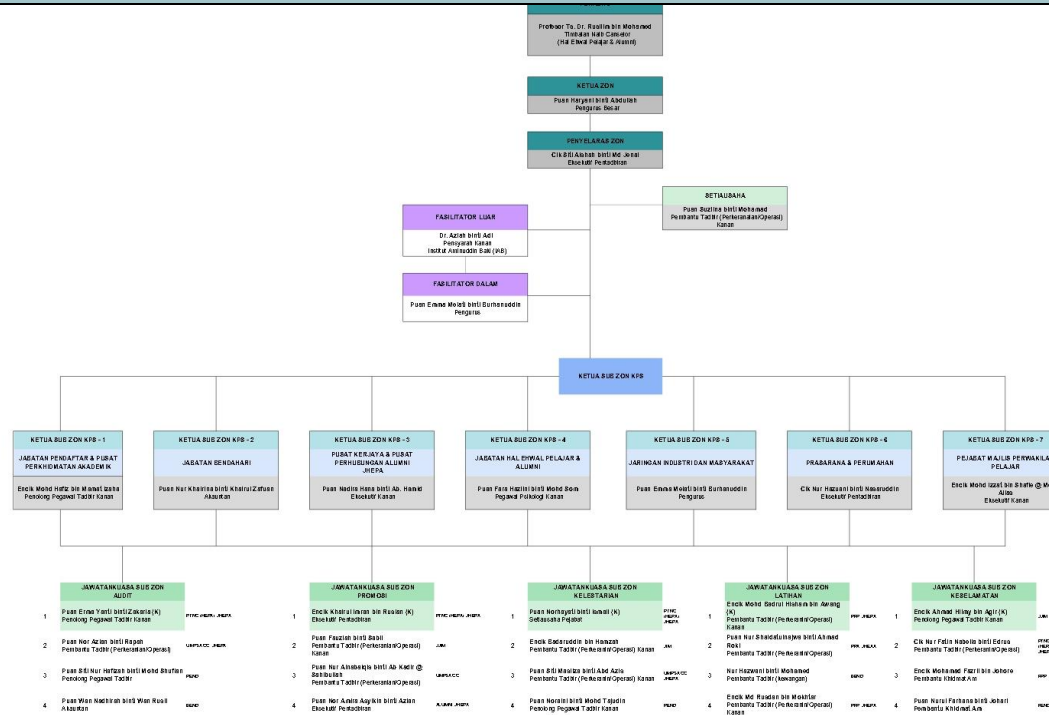
CARTA ORGANISASI JAWATANKUASA EKOSISTEM KONDUSIF SEKTOR AWAM (EKSA)
ZON KOMPLEKS PERKHIDMATAN SISWA (KPS) GAMBANG (2026-2028)
Kemaskini : 5 Mac 2026 (Khamis)



Pautan dalam talian :

[https://docs.google.com/spreadsheets/d/1oitUBQUJalyApKmEAMCav6oT2pnVCWYD8/edit?usp=drive link&oid=105464814446786283765&rtpof=true&sd=true](https://docs.google.com/spreadsheets/d/1oitUBQUJalyApKmEAMCav6oT2pnVCWYD8/edit?usp=drive_link&oid=105464814446786283765&rtpof=true&sd=true)

CARTA ORGANISASI EKSA SUB ZON KPS 2026/2028



Pautan dalam talian : [CARTA ORGANISASI EKSA \(ZON KPS\) 2026-2028.xlsx](#)

**RINGKASAN TUGAS DAN TANGGUNGJAWAB
JAWATANKUASA EKOSISTEM KONDUSIF SEKTOR AWAM (EKSA)
DI ZON/SUB ZON KOMPLEKS PERKHIDMATAN SISWA (KPS)
UMPSA GAMBANG**

Ketua Zon/Ketua Sub Zon

1. Mengadakan mesyuarat secara berkala dengan Ketua/ahli jawatankuasa
2. Menggalakan penglibatan semua ahli dalam pelaksanaan EKSA;
3. Menyelaras dan merancang aktiviti Program EKSA;
4. Melaporkan kemajuan dan status pelaksanaan EKSA;
5. Membantu pengurusan aktiviti promosi, latihan, audit, keselamatan dan kelestarian; dan
6. Menghebahkan maklumat terkini pelaksanaan EKSA di Zon/Sub KPS.

Jawatankuasa Promosi

1. Menyediakan contoh bahan atau label untuk diikuti bagi keseragaman semua Zon/Sub KPS;
2. Menyediakan pelan pelaksanaan aktiviti promosi amalan EKSA;
3. Menganalisis keberkesanan aktiviti promosi yang dilaksanakan;
4. Mengedarkan maklumat atau poster berkaitan EKSA kepada semua staf jabatan/agensi
5. Melaporkan status pelaksanaan aktiviti dan tahap kesedaran EKSA dalam kalangan warga jabatan/agensi.

Jawatankuasa Audit

1. Merancang dan mengendalikan audit dalaman EKSA;
2. Mengenal pasti sebarang masalah dan mengarahkan tindakan pembetulan diambil dengan memberi cadangan penambahbaikan;
3. Menyemak dan menggunakan kriteria audit dan garis panduan pelaksanaan audit mengikut garis panduan dari semasa ke semasa mengikut keperluan
4. Menyediakan laporan dan analisis keputusan audit dalam EKSA

Jawatankuasa Latihan

1. Merancang dan menyediakan pelan pelaksanaan latihan bagi memupuk budaya EKSA kepada semua warga kerja dalam organisasi
2. Mengenal pasti jenis latihan yang diperlukan dari semasa ke semasa bagi mengukuhkan aktiviti EKSA; dan
3. Menyelaras dan memastikan setiap warga kerja diberikan latihan EKSA secukupnya.

Jawatankuasa Keselamatan

1. Menyediakan pelan pelaksanaan aktiviti keselamatan berpandukan kepada Garis Panduan Keselamatan dan Kesihatan Pekerjaan; dan
2. Menyediakan laporan aktiviti berkaitan keselamatan Zon.

Jawatankuasa Kelestarian

1. Memantau aspek Amalan Hijau di pejabat dengan:
 - a. Melaksanakan program seperti kitar semula
 - b. Meningkatkan kecekapan penggunaan tenaga ke arah penjimatan sumber
2. Memastikan aktiviti amalan hijau diterapkan kepada keseluruhan warga jabatan/agensi ke arah penggunaan sumber secara optimum.

PELAN PERANCANGAN & PELAKSANAAN AMALAN EKSA ZON & SUB ZON KPS

https://docs.google.com/spreadsheets/d/1LYNXHm1a-ipbqBj_QbUyobB8RoqyWXNF/edit?gid=1644444301#gid=1644444301

LAPORAN AKTIVITI JAWATANKUASA EKSA

Pautan Laporan Dalam Talian :

https://drive.google.com/drive/folders/17vb9JBFFoaHUDxsje0IUdjg_oYxVOoae?usp=drive link

Borang Audit EKSA

<https://docs.google.com/spreadsheets/d/1kcJJQHx2QKGkMo7hV83ZrN2qmupCr-h9/edit?usp=drive link&oid=104093220619713053565&rtpof=true&sd=true>

SENARAI KOMPONEN YANG PERLU DIAUDIT MENGIKUT ZON EKSA UMPSA

BIL.	ZON EKSA	BAHAGIAN YANG PERLU DIAUDIT
	Zon Fakulti	
1	Zon Fakulti Komputeran	Komponen A, B C, D, E1, F-Makmal, F-UMUM (Hanya F1, F2, F3)
2	Zon Fakulti Pengurusan Industri	Komponen A, B C, D, E2, F-Makmal, F-UMUM (Hanya F1)
3	Zon Fakulti Sains Dan Teknologi Industri	Komponen A, B C, D, E2, F-Makmal, F-UMUM (Hanya F1, F2)
4	Zon Fakulti Teknologi Kejuruteraan Awam	Komponen A, B C, D, E2, F-Makmal, F-UMUM (Hanya F1, F2, F3, F6)
5	Zon Fakulti Teknologi Kejuruteraan Elektrik dan Elektronik	Komponen A, B C, D, E1, F-Makmal, F-UMUM (Hanya F1, F2, F3, F6)
6	Zon Fakulti Teknologi Kejuruteraan Kimia dan Proses	Komponen A, B C, D, E2, F-Makmal, F-UMUM (Hanya F1, F2)
7	Zon Fakulti Teknologi Kejuruteraan Mekanikal & Automotif	Komponen A, B C, D, E1, F-Makmal, F-UMUM (Hanya F1, F2)
8	Zon Fakulti Teknologi Kejuruteraan Pembuatan dan Mekatronik	Komponen A, B C, D, E1, F-Makmal, F-UMUM (Hanya F1, F2, F3)
9	Zon Pusat Sains Kemanusiaan	Komponen A, B C, D, E2, F-UMUM (Hanya F1)
10	Zon Pusat Sains Matematik	Komponen A, B C, D, E1, F-Makmal, F-UMUM (Hanya F1)
11	Zon Pusat Bahasa Moden	Komponen A, B C, D, E2, F-Makmal, F-UMUM (Hanya F1, F2, F4)
	Zon Mempunyai Bangunan dan Kawasan Sendiri	
12	Zon Akademi Adab	Komponen A, B C, D, E1, F-UMUM (Kecuali F5, F9, F10)
13	Zon Pusat Keselamatan Pekan	Komponen A, B C, D, E1
14	Zon Pusat Keselamatan Gambang	Komponen A, B C, D, E1
15	Zon Pusat Pembangunan dan Pengurusan Harta, Pekan	Komponen A, B C, D, E1, F-UMUM (Hanya F1, F4)
16	Zon Pusat Pembangunan dan Pengurusan Harta, Gambang	Komponen A, B C, D, E1
17	Zon Perpustakaan Pekan	Komponen A, B C, D, E1, F-Makmal, F-UMUM (Hanya F1, F2, F3)
18	Zon Perpustakaan Gambang	Komponen A, B C, D, E1, F-Makmal, F-UMUM (Hanya F1, F2)
19	Zon Pusat Kesihatan Universiti Pekan	Komponen A, B C, D, E1, F-PKU
20	Zon Pusat Kesihatan Universiti Gambang	Komponen A, B C, D, E1, F-PKU, F-UMUM (Hanya F1, F4)
21	Zon Pusat Islam & Pembangunan Insan	Komponen A, B C, D, E1, F-Masjid, F-UMUM (Hanya F1)
22	Zon Akademi TVET Termaju	Komponen A, B C, D, E1, F-UMUM (Hanya F1)
23	Zon Pusat Sukan dan Kebudayaan	Komponen A, B C, D, E1, F-UMUM (Hanya F7, F9, F10)
	Zon Mempunyai Bangunan dan Berkongsi Kawasan	
24	Zon Kompleks Perkhidmatan Siswa, Kampus Gambang	Komponen A, B C, D, E2, F-UMUM (Kecuali F7, F8, F9, F10)
25	Zon Makmal Berpusat	Komponen A, B C, D, E2, F-Makmal
26	Zon Jabatan Hal Ehwal Pelajar & Alumni PAP, Kampus Pekan	Komponen A, B C, D, E2, F-UMUM (Hanya F1, F3, F5, F6)
27	Zon Pusat Teknologi Digital	Komponen A, B C, D, E2, F-UMUM (Hanya F1, F2, F4)
28	Zon Canseleri Tun Abdul Razak Kanan	Komponen A, B C, D, E2, F-UMUM (Hanya F1, F4)
29	Zon Canseleri Tun Abdul Razak Kiri	Komponen A, B C, D, E2, F-UMUM (Hanya F1, F2, F3, F4)